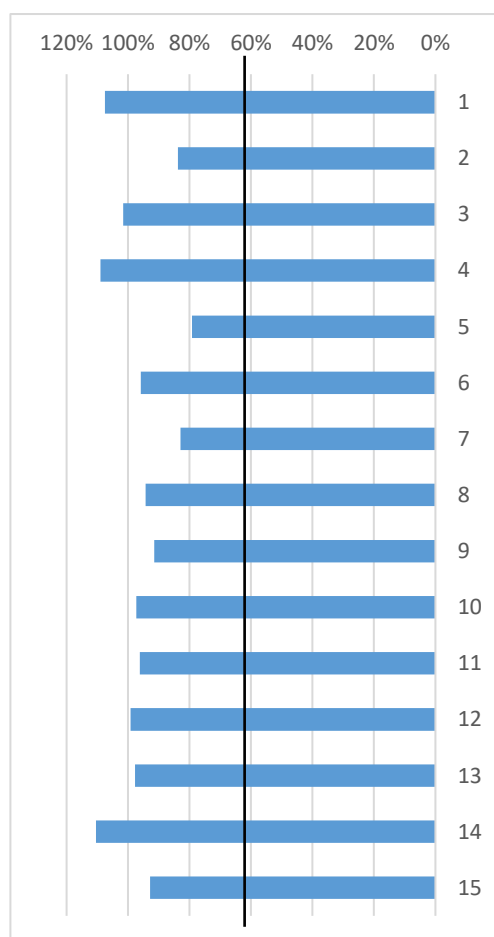


דוח פומבי לשנת 2023 – מימון ישיר

ענף: פיננסים

(1) פילוח הנתונים במקום העבודה נעשה לפי קבוצות תפקיד דומות המשקפות רמת היררכיה והיקף אחריות כאשר בפילוח זה יש 15 קבוצות כדלקמן:



קבוצה	יחס נשים: גברים	שיעור הנשים מתחת לממוצע	שיעור הגברים מתחת לממוצע
1	108%	47%	53%
2	84%	58%	75%
3	102%	50%	48%
4	109%	43%	50%
5	79%	100%	46%
6	96%	69%	60%
7	83%	47%	20%
8	94%	67%	44%
9	91%	69%	54%
10	97%	50%	25%
11	96%	50%	56%
12	99%	55%	56%
13	98%	43%	39%
14	110%	47%	57%
15	93%	59%	25%

*יחס שכר של מעל 100% - הינו פער באחוזים חיובי לטובת הנשים. בהתאם, בקבוצה 15 ממוצע השכר של הנשים נמוך ב-7% ביחס לגברים בעוד שבקבוצה 14 ממוצע השכר של הנשים גבוה ב-10% מהגברים.

נציין כי בקבוצה 2, היקף העבודה הנוספת הממוצעת של הגברים הינו פי שלושה מהיקף העבודה הנוספת הממוצעת של הנשים.

עוד נציין כי בקבוצות 5, 7 יחס שכר הבסיס הממוצע בין נשים וגברים עומד על 90%, ו-94% בהתאמה.

שיעור הנשים המשתכרות מתחת לממוצע עומד על 48% ושיעור הגברים המשתכרים מתחת לשכר הממוצע עומד על 72%.

אין עובדות / עובדים המשולם להם השלמה לשכר המינימום.